

ズーっとくもん!



長崎西片教室
佐野 典子 先生

地域に根付いた教室として 子どもとのつながりを大切に

くもんの先生を始めて約30年。「もう息つく暇もなくってあつという間です」と笑いながら、充実した表情を見せる佐野さん。生徒の中には、幼稚園の頃からくもんを始めて10年以上になる子どももいるそう。「成長の過程をずっと見ているから、年の離れた友達みたいな不思議な関係です。そういう子どもはもう顔を見ただけで調子がいとか悪いとか分かりますし、何か気づきがあると、こちらからひと声かけます」。保護者とのコミュニケーションも円滑に行い、ご家庭とのつながりも普段から大切にしている佐野さん。「手のかかる反抗期の時期もありますけど、それも大人への階段の大切な一つだと思います」。これからも変わらず、この街でくもと一緒歩いていきたいそうです。

のりこ先生の教室

- 教科 算数・数学・国語・英語・フランス語
- 対象 幼児～社会人
- 学習日 月・火・木・金のうち2回
14:30～21:00(20分～50分)
※学習時間はご相談に応じます



何年もくもんの教室で見てきたからこそ、その子その子に合う指導を心がけています



2世代でくもん!



国見多比良教室・大三東教室
橋本 明子 先生

母親や自分の経験を活かしながら 子どもの気持ちに寄り添った教室を

もともと母親が国見多比良教室を35年続けていて、自身も幼児期からくもんに通っていた橋本さん。「スタッフとして教室を手伝った際に、子どもが目を輝かせながら学んでいる様子を目の当たりにして、私もくもんの先生になりたいと思い教室を引き継ぎました」。教室では国語や算数など教科の学習はもちろん、挨拶や整理整頓など、日常生活の基本的なことにも気をつけているそう。「多感な時期の子どももいますが、私も真剣勝負。まっすぐ向き合えば、みんな笑顔で通ってくれます」と話す橋本さん。頼れる母親のアドバイスも受けながら、自分らしく日々子どもたちと向き合っています。「これからも地域との繋がりを継続しながら、母のようにみんなから頼られる存在になりたいです」。

あきこ先生の教室

- 教科 算数・数学・国語・英語
- 対象 幼児～社会人
- 学習日 国見多比良教室…月・木15:00～21:00の間
大三東教室…火・金15:00～20:00の間



自分が通っていた頃を思い出しながら生徒一人ひとりの気持ちを考えています



子育てしながらくもん!



長与北陽台教室
上野 留美 先生

スタッフとうまく分担しながら 家庭と教室を無理なく両立

くもんの先生をしながら二児の母親でもある上野さんは、子育ての時間と教室の時間を無理なく両立させています。「教室は2時半から7時半までと決めて家庭での時間を確保。次回の教室の準備もありますが、スタッフと協力しながら分担することで、子どもの授業参観や行事には積極的に参加できています。教室を始めた当初は、やるべきことに焦って結局どれも中途半端になっていましたが、今は優先順位を決めて集中して取り組むことで、時間の使い方が以前よりうまくなったと思います」。また教室に通う子どもの親との交流や情報交換も盛んだそう。「同じ地域に住んでいるので子育ての悩みもお互いに話しています。同年代の子どもを持つママたちと共感できるのも嬉しいですね」。

るみ先生の教室

- 教科 算数・数学・国語・英語
- 対象 幼児～社会人
- 学習日 月・木 14:30～18:30までに入室



成長段階に合わせて接しながら我が子のように成長を見守ります

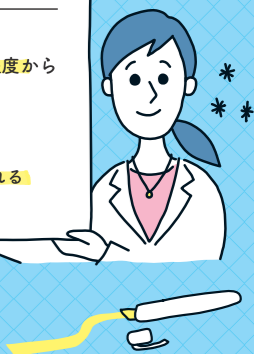


もんの先生で
かなえる
自分らしい
働き方

自分のライフスタイルに合わせて柔軟に働きながら、子どもたちの輝かしい成長を間近で感じられるくもんの先生。
やりがいのある仕事が、あなたの毎日をもっと輝かせてくれます!

くもんの先生 ならではの魅力とは?

- 1 教室は週2日、1日5時間程度から
- 2 時間を有効に使える
- 3 定年がなく、長く続けられる



ご相談は
公文教育研究会 長崎事務局

やってみよう よいしごと
☎0120-834-414

くもんの先生 🔍

