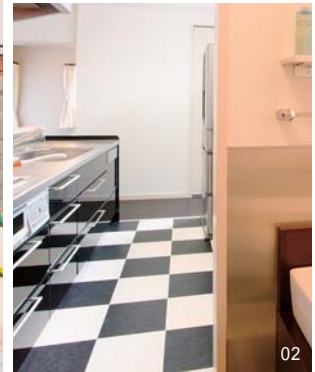


若い2人が賢く、センス良く
理想のライフスタイルを描いたスタイリッシュな空間

+ CLOSE UP!



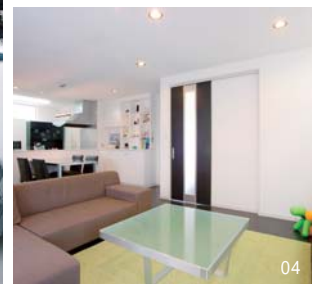
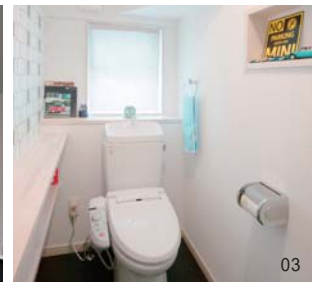
01. 白と黒の組合せ、四角い家、陸屋根。Yさんのイメージをカタチにした納得の外観。02. バスルーム、洗面所、キッチン、水廻りを並べてレイアウト。家事動線が短く効率的な設計になっている。03. 窓が大きくて、明るくクリーンなトイレ。おしゃれなディスプレイコーナーや収納力のある棚を多彩に設けてリラックスムードを演出。04. 黒いフローリングの床、白い壁。福岡まで足を運んでセレクトしたという家具を合わせてさらに洗練された雰囲気。壁のディスプレイ棚はオリジナルで造作。05. 家の中にバイクを置くという夢を実現。



「中古にしる、新築にしる、自分の家を持つ」と。そう決めていたYさんご夫婦は、結婚前からマイホーム計画を進めてきた。色々見て回った結果、「家と庭の本」を見てからずっと気になっていた四季工房を選択。洗練さと快適さを合わせた持った家づくりはもちろん、親切でお仕着せがましくないスタッフの対応に好感が持てたのも大きな決め手になったそうだ。

「中古にしる、新築にしる、自分の家を持つ」と。そう決めていたYさんご夫婦は、結婚前からマイホーム計画を進めてきた。色々見て回った結果、「家と庭の本」を見てからずっと気になっていた四季工房を選択。洗練さと快適さを合わせた持った家づくりはもちろん、親切でお仕着せがましくないスタッフの対応に好感が持てたのも大きな決め手になったそうだ。

「自分達はパーツでしか見てなかったけど、希望をしつくり納めてもらった感じ」という興味が、オーナーの感性がバランス良く映し出されたアーキテクトの完成。計画的なYさんご夫婦が叶えた理想の住まいは、暮らしのすべてが完璧にデザインされている。



Y邸

+

Builder's Information
四季工房

西彼杵郡長与町高田郷3737-1
http://www.shikikoubou.com info@shikikoubou.com

tel.0120*46*0061

資料のご請求は、巻末のハガキをご利用ください。

+ Producer's Voice!

夢を形に。工務店から考夢店へ。

人それぞれ考え方が違う。そんな“人”が住む家だから、同じなんて有り得ない。家のことはもちろん、その土地・風土にあった土地選びの考え方。不動産を取得するにあたっての資金的な考え方。お客様の条件は確実に異なります。私たちは家を造るのではなく、住まい方、考え方を提供します。



代表取締役
山田 守さん