

## Builder's Information いのう系建設+A.A.i.D

南島原市口之津町丁3812-1  
http://www.aaid.jp

tel.0957\*86\*4355

資料のご請求は、巻末のハガキをご利用ください。

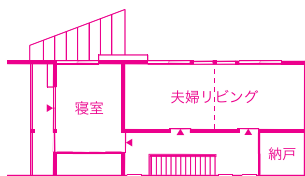
## + Producer's Voice!

スタイリッシュな空間を考えることもデザインですが、家族の関係、環境、機能性、経済性、また、それに伴う工事の進め方などを考えることもデザインだと思っています。デザインとはモノを考えたときの総合的な理念であり、大げさに言うならば生き方を映し出す鏡のようなものです。暮らす人の人間性が感じられる住まい。それこそがデザインのある住まいだと私たちは考えます。

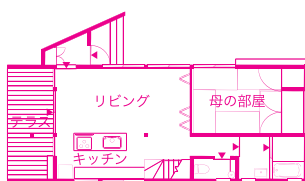


常務取締役  
井上 弘也さん

+



2 Floor



1 Floor



### K/Y/H Y邸 Data

所在地 / 南島原市  
家族構成 / 夫婦、母、娘  
構造・規模 / 木造・地上2階  
敷地面積 / 143.54㎡  
延床面積 / 108.66㎡  
総工費 / 1000万 ~ 1500万円

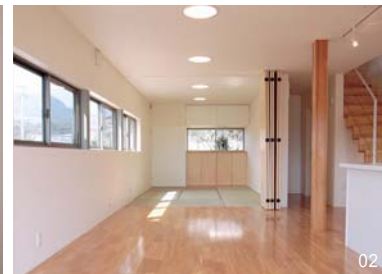


01

01. メインの生活空間であるリビングダイニング。壁いっぱいに広がる開口は、空間に広がりゆとりを与えている。間仕切りのない空間に残された柱は、生活の記憶を刻む大黒柱となっている。02. リビングダイニングの奥は母親の専用スペース。可動間仕切りがコミュニケーションを容易にさせている。03.二世帯ではあるが、浴室とトイレは1ヶ所。規格品のサッシを使用し、スタイリッシュなガラス張りの浴室をローコストで実現している。



03



02

## Housing Report