

Builder's Information

市場建築 ~ ウェスタン・ホーム

西海市西彼町鳥加郷8-7
http://www.ichiba-k.com/

tel.0959*28*1234

資料のご請求は、巻末のハガキをご利用ください。

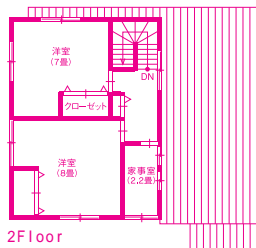
+ Producer's Voice!

「家族のコミュニケーションを大切にしたい」というのが設計の基本コンセプトです。家族によってそれぞれ異なるライフスタイルを大切に、その人らしい家づくりを提案いたします。構造計算された、安全安心の家づくりをモットーに、お引渡し後のアフターメンテナンスなど、徹底して家に関わるすべてにこだわりを持つ姿勢で、誠心誠意、家づくりに取り組んでいます。

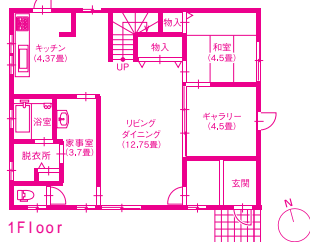


一級建築士
設計部長
井手 幸弘さん

+



2Floor



1Floor

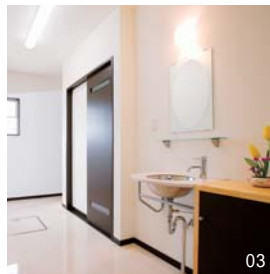
F邸 Data

所在地 / 西海市
家族構成 / 2人
構造・規模 / 木造・地上2階
敷地面積 / 226.00㎡
延床面積 / 128.00㎡



01

01. 最上級のリラックスを味わえる大開放の大空間。2Fへの階段は、家族がさりげなく存在を確認しあえるリビング階段に。
02. 壁に杉板を貼り、床の間をイメージ。モダンな感覚を取り入れた和室。03. サニタリースペースは、家事室としても使える余裕の広さ。造作の棚や洗面のポール、ミラーにもセンスの良さが感じられる。



03



02

Housing Report